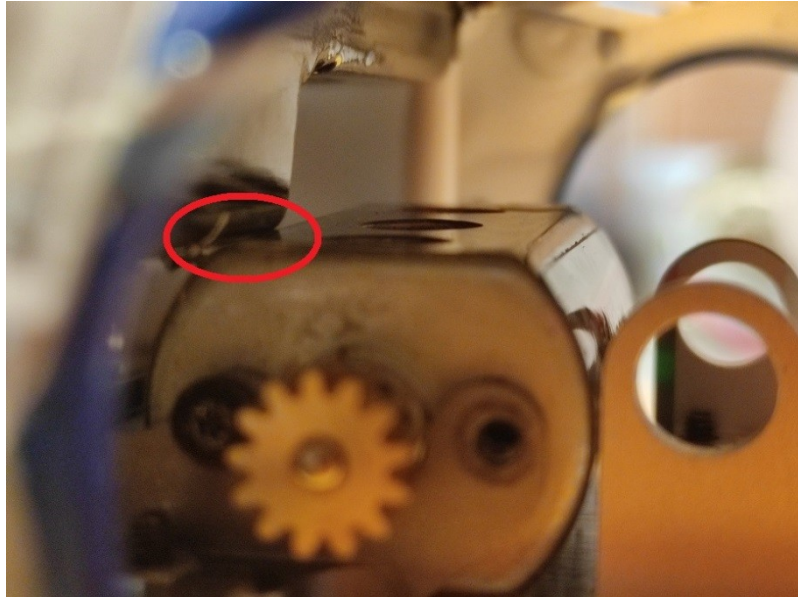
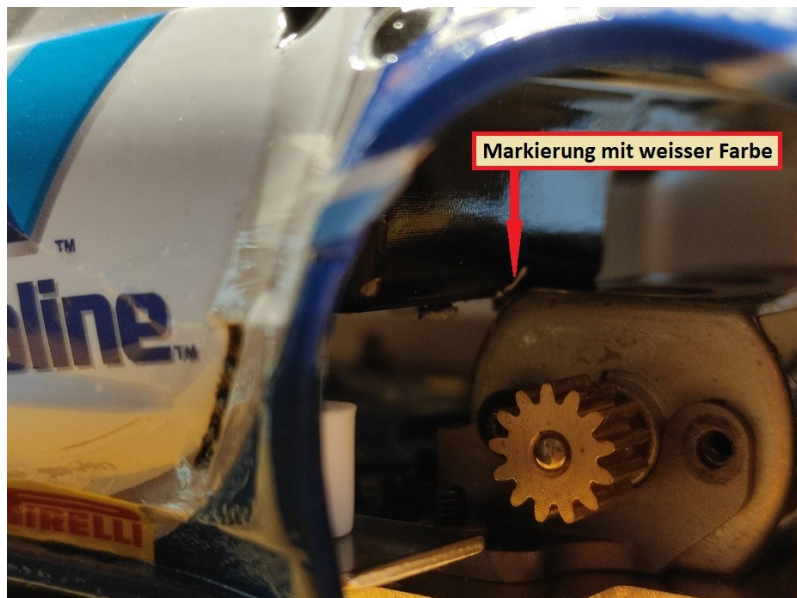


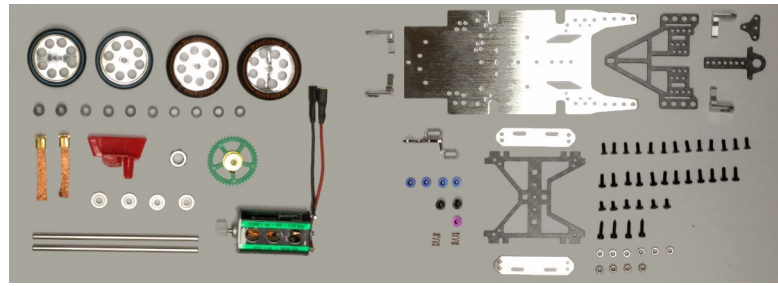
Bearbeitung des Cockpits des C7R

Wenn bei der C7R die Karosserie auf das Chassis montiert wird befindet sich der Bereich des Fahrerinslets hinter dem Fahrersitz unmittelbar vor dem Motorgehäuse. Manchmal liegt dieser Bereich sogar auf dem Motorgehäuse auf. Das führt dazu daß die Karosserie angehoben wird was die Auf- Abbewegung des H-Trägers beeinträchtigt. Nachfolgend wird erklärt wie man diesen Mangel beheben kann.



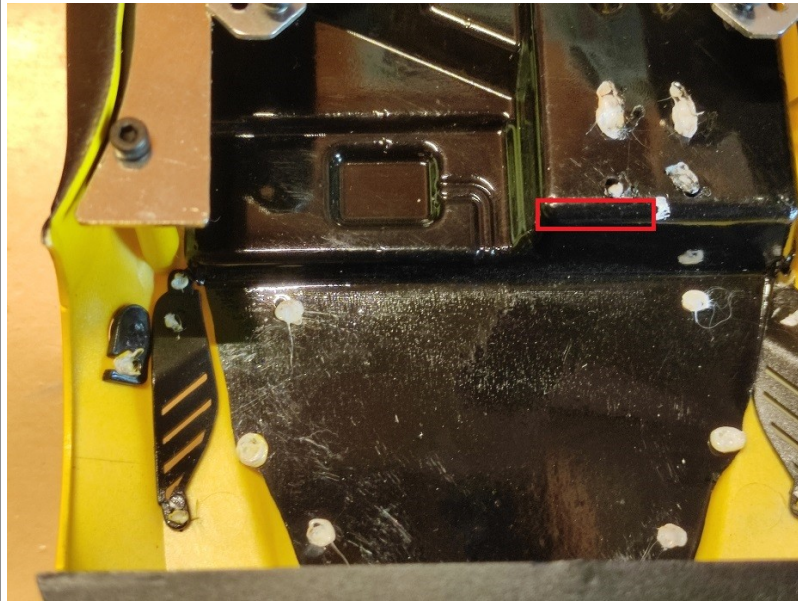
Zunächst wird mit einem Zahnstocher der in weiße Farbe getaucht wurde die Stelle des Fahrerinslets unmittelbar neben dem Motorgehäuse markiert.



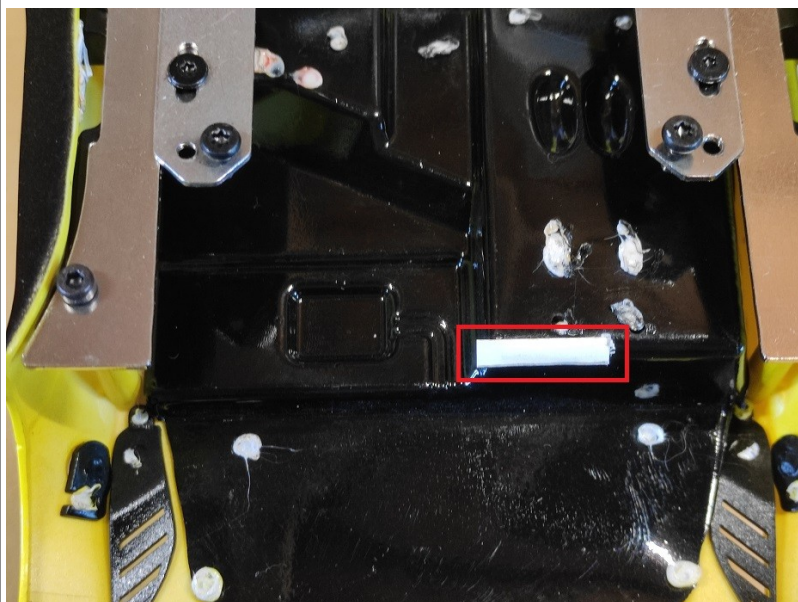


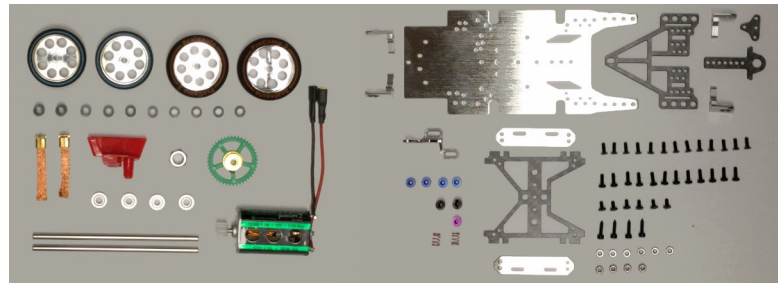
Bearbeitung des Cockpits des C7R

So kann man bei demontierter Karosserie die Problemzone gut lokalisieren.



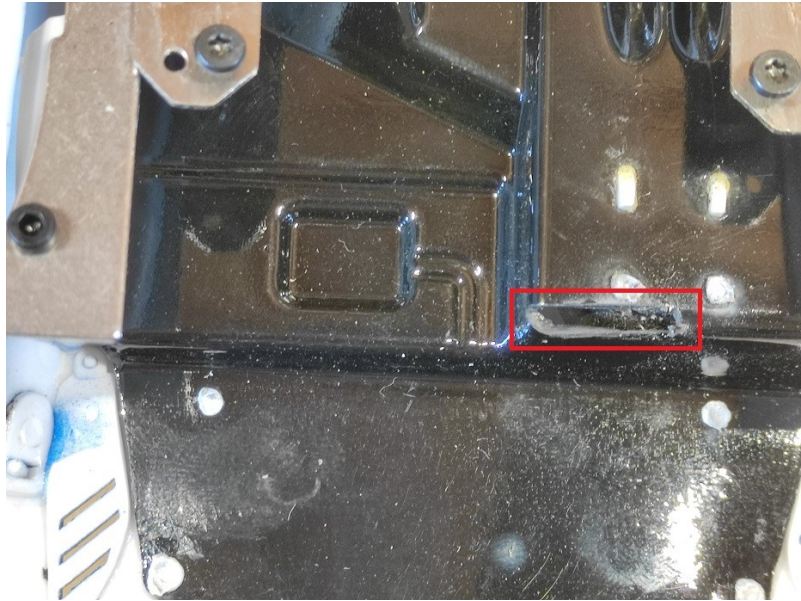
Die Problemzone wird mit einem „Pflaster“ (Abmessung 13 x 3mm) das aus einem weißen Aufkleber angefertigt wurde markiert.





Bearbeitung des Cockpits des C7R

Dann wird mit einer Trennscheibe die genau an den Rändern des „Pflasters“ entlanggeführt wird dieser Teil des Fahrerinslets herausgetrennt.



Abschließend wird die Rücklehne des Fahrersitzes durch das entstandene Loch mit Pattex „Extreme Repair“ Kleber zusätzlich mit dem Fahrerinslet verklebt.